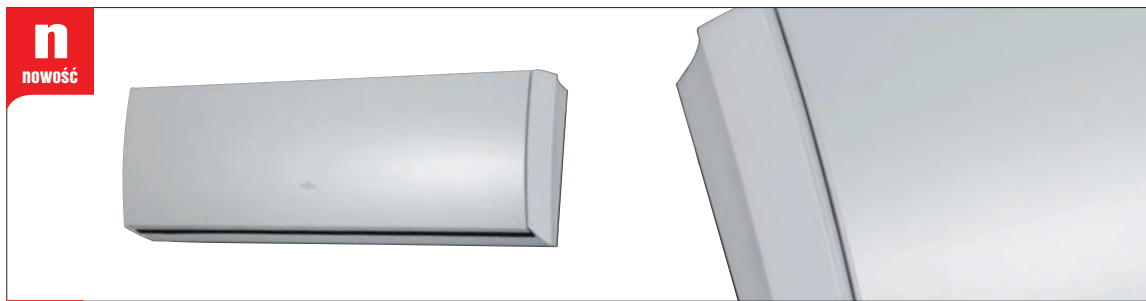


# NORDIC - KLIMATYZATORY Z FUNKCJĄ GRZANIA

## ASYG 09, 12, 14 LTCB | ASYG 09, 12, 14 LMCB

ALL DC INVERTER



MODEL	JEDNOSTKA WEWNĘTRZNA		ASYG09LTCB		ASYG12LTCB		ASYG14LTCB		ASYG09LMCB		ASYG12LMCB		ASYG14LMCB		Pilot bezprzewodowy
	JEDNOSTKA ZEWNĘTRZNA		AOYG09LTCN	AOYG12LTCN	AOYG14LTCN	AOYG09LMCBN	AOYG12LMCBN	AOYG14LMCBN							
Napięcie / Liczba faz / Częstotliwość	V / Ø / Hz		230 / 1 / 50	230 / 1 / 50	230 / 1 / 50	230 / 1 / 50	230 / 1 / 50	230 / 1 / 50	230 / 1 / 50	230 / 1 / 50	230 / 1 / 50	230 / 1 / 50	230 / 1 / 50	230 / 1 / 50	
Wydajność	Chłodzenie	kW	2.5 (0.9 ~ 3.5)	3.5 (1.1 ~ 4.0)	4.2 (0.9 ~ 5.4)	2.5 (0.5 ~ 3.2)	3.4 (0.9 ~ 4.15)	4.2 (1.1 ~ 4.8)	3.2 (0.9 ~ 5.4)	4.0 (0.9 ~ 6.5)	5.4 (0.9 ~ 7.0)	3.2 (0.5 ~ 5.2)	4.0 (0.9 ~ 5.7)	5.4 (1.1 ~ 6.0)	
	Grzanie		0.66 / 0.505	0.91 / 0.85	1.38 / 1.16	0.73 / 0.63	0.99 / 0.925	1.560 / 1.205							
Moc elektryczna	Chłodzenie / Grzanie		4.95	4.12	3.62	3.97	3.68	3.49	4.85	4.40	3.91	4.38	4.04	3.46	
EER - Wskaźnik energetyczny	Chłodzenie	W / W	4.95	4.12	3.62	3.97	3.68	3.49	4.85	4.40	3.91	4.38	4.04	3.46	
COP - Wskaźnik energetyczny	Grzanie		8.50	8.50	7.40	6.50	6.90	7.10	4.60	4.60	4.0	4.10	4.10	4.10	
SEER	Chłodzenie	W/W	4.60	4.60	4.0	4.10	4.10	4.10	4.60	4.60	4.0	4.10	4.10	4.10	
SCOP	Grzanie (średnie)		A+++	A+++	A++	A++	A++	A++	A++	A++	A+	A+	A+	A+	
Klasa efektywności energetycznej	Chłodzenie		A+++	A+++	A++	A++	A++	A++	A++	A+	A+	A+	A+	A+	
	Grzanie (średnie)		A++	A++	A+	A+	A+	A+	A+	A+	A+	A+	A+	A+	
Moc obliczeniowa (@10°C)	Chłodzenie / Grzanie	kW	2.5/2.5	3.5/3.8	4.2/5.0	2.5/3.0	3.4/3.6	4.2/4.5	3.60	4.30	6.00	3.35	3.65	4.50	
Wydajność grzewcza przy -7°C		kW	3.00	4.00	5.40	2.80	3.05	3.89	3.00	4.00	5.40	2.80	3.05	3.89	
Wydajność grzewcza przy -15°C		kW	3.00	4.00	5.40	2.80	3.05	3.89	3.00	4.00	5.40	2.80	3.05	3.89	
Sezonowe zużycie energii	Chłodzenie	kWh/a	103	144	199	135	173	208	760	1156	1750	1024	1230	1537	
	Grzanie		42/37/32/21	43/38/32/21	45/40/34/27	43/38/33/22	43/38/33/22	44/40/35/27							
Cisnienie akustyczne j. wew.	Chłodzenie/H/M/L/Q *	dB(A)	49	49	50	47	48	49	59	60	60	59	59	60	
Cisnienie akustyczne j. zew.	Chłodzenie		63	64	65	63	65	65							
Moc akustyczna j. wew.	Chłodzenie		63	64	65	63	65	65							
Moc akustyczna j. zew.	Chłodzenie		63	64	65	63	65	65							
Przepływ powietrza	Wewnętrzna / Zewnętrzna	m³ / h	800/1700	750/2000	950/2000	750/1760	750/1700	770/2000	282x870x185	282x870x185	282x870x185	268x840x203	268x840x203	268x840x203	
Wymiary: Wys. x Szer. x Głębokość Masa netto	Jednostka wewnętrzna	mm	282x870x185	282x870x185	282x870x185	268x840x203	268x840x203	268x840x203	9.5	9.5	9.5	8.5	8.5	8.5	
	Jednostka zewnętrzna	kg	540x790x290	620x790x290	620x790x290	540x790x290	540x790x290	620x790x290	36	40	40	36	39	40	
Instalacja chłodnicza (sr. przyłączy)	Ciecz / Gaz	mm	6.35/9.52	6.35/9.52	6.35/12.70	6.35/9.52	6.35/9.52	6.35/12.70	13.8/15.8 do 16.7	13.8/15.8 do 16.7	13.8/15.8 do 16.7	13.8/15.8 do 16.7	13.8/15.8 do 16.7	13.8/15.8 do 16.7	
Instalacja skroplin (sr. rury)	Wewnętrzna / Zewnętrzna	mm	13.8/15.8 do 16.7	13.8/15.8 do 16.7	13.8/15.8 do 16.7	13.8/15.8 do 16.7	13.8/15.8 do 16.7	13.8/15.8 do 16.7	20(15)	20(15)	20(15)	20(15)	20(15)	20(15)	
Max długość instalacji chłodniczej (bez dolałowania czynnika)		m	20(15)	20(15)	20(15)	20(15)	20(15)	20(15)	15	15	15	15	15	15	
Max różnica poziomów		m	15	15	15	15	15	15	10~43	10~43	10~43	10~43	10~43	10~43	
Dopuszczalny zakres temperatur zewnętrznych	Chłodzenie	°C	10~43	10~43	10~43	10~43	10~43	10~43	-25~24	-25~24	-25~24	-25~24	-25~24	-25~24	
	Grzanie		-25~24	-25~24	-25~24	-25~24	-25~24	-25~24	-25~24						
Czynnik chłodniczy / GWP			R410A / 1975	R410A / 1975	R410A / 1975	R410A / 1975	R410A / 1975	R410A / 1975	R410A / 1975	R410A / 1975	R410A / 1975	R410A / 1975	R410A / 1975	R410A / 1975	



AKCESORIA OPCJONALNE: Pilot przewodowy: UTY-RNNYM; UTY-RVNYM | Prosty pilot przewodowy: UTY-RSNYM | Interfejs dla splitów: UTY-XCBXE

Zestaw przyłączeniowy wejścia - wyjścia UTY-XWZX

H - wysokie obroty | M - średnie obroty | L - niskie obroty | O - tryb cichy | Wydajność chłodzenia / grzania bazuje na następujących parametrach: Chłodzenie - Temp. wewn.: 27°C DB/19°C WB Temp. zewn.: 35°C DB/24°C WB, Grzanie - Temp. wewn.: 20°C DB/15°C WB Temp. zewn.: 7°C DB/6°C WB | \* Wentylator ustawiony na wysokie obroty. | Producent zastrzega sobie prawo do wprowadzenia zmian.

